

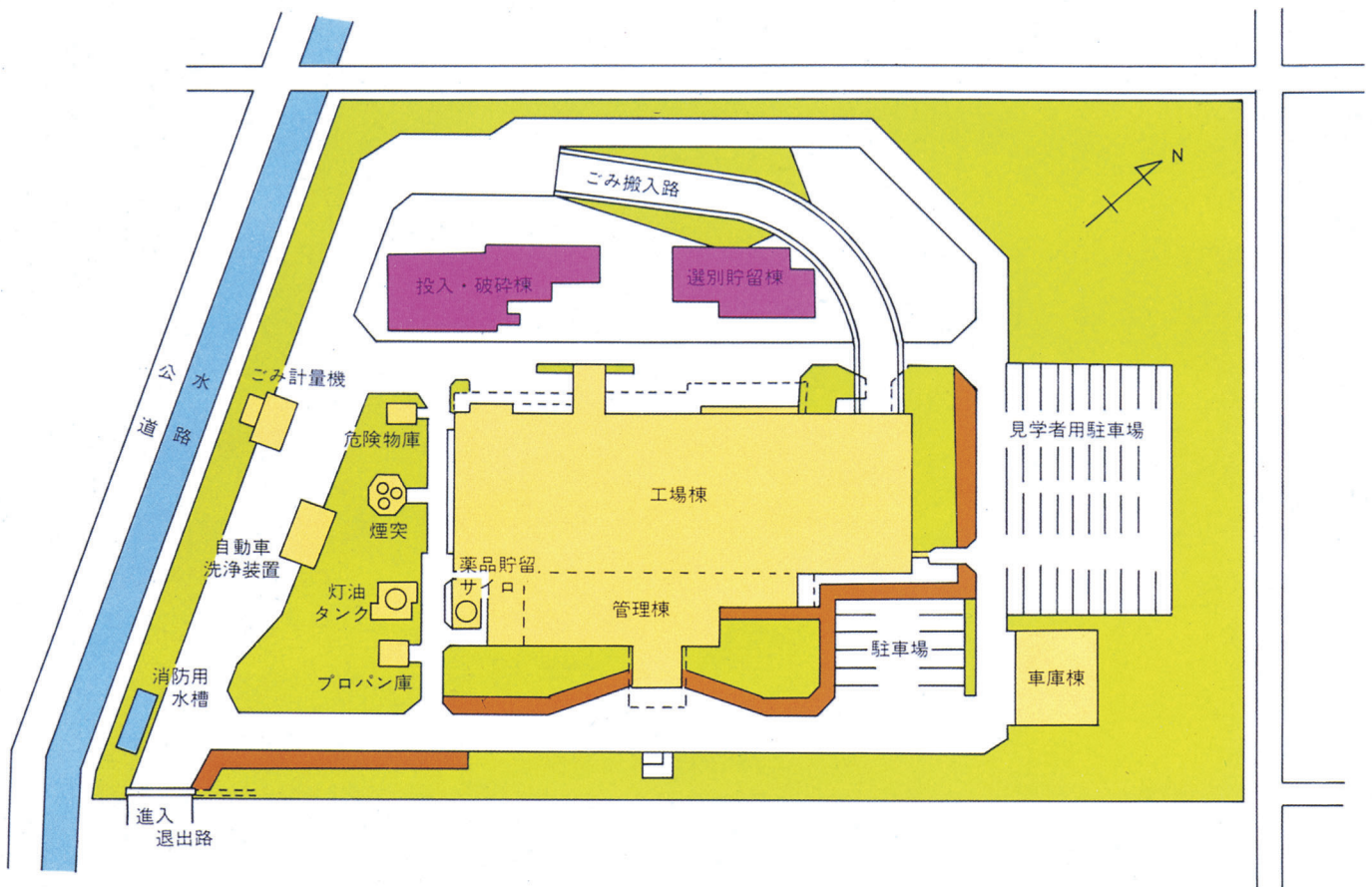
埼玉中部環境センター

(粗大ごみ処理施設)



埼玉中部環境保全組合

■配置図



■建設概要

所在地	埼玉県比企郡吉見町大字 大串2808番地
敷地面積	15,000㎡のうち1,300㎡
着工	昭和58年8月8日
竣工	昭和59年9月29日
破碎能力	45トン/5時間/日
処理対象物	粗大ごみ、不燃ごみ
設計施工	三菱重工業株式会社

■設備概要

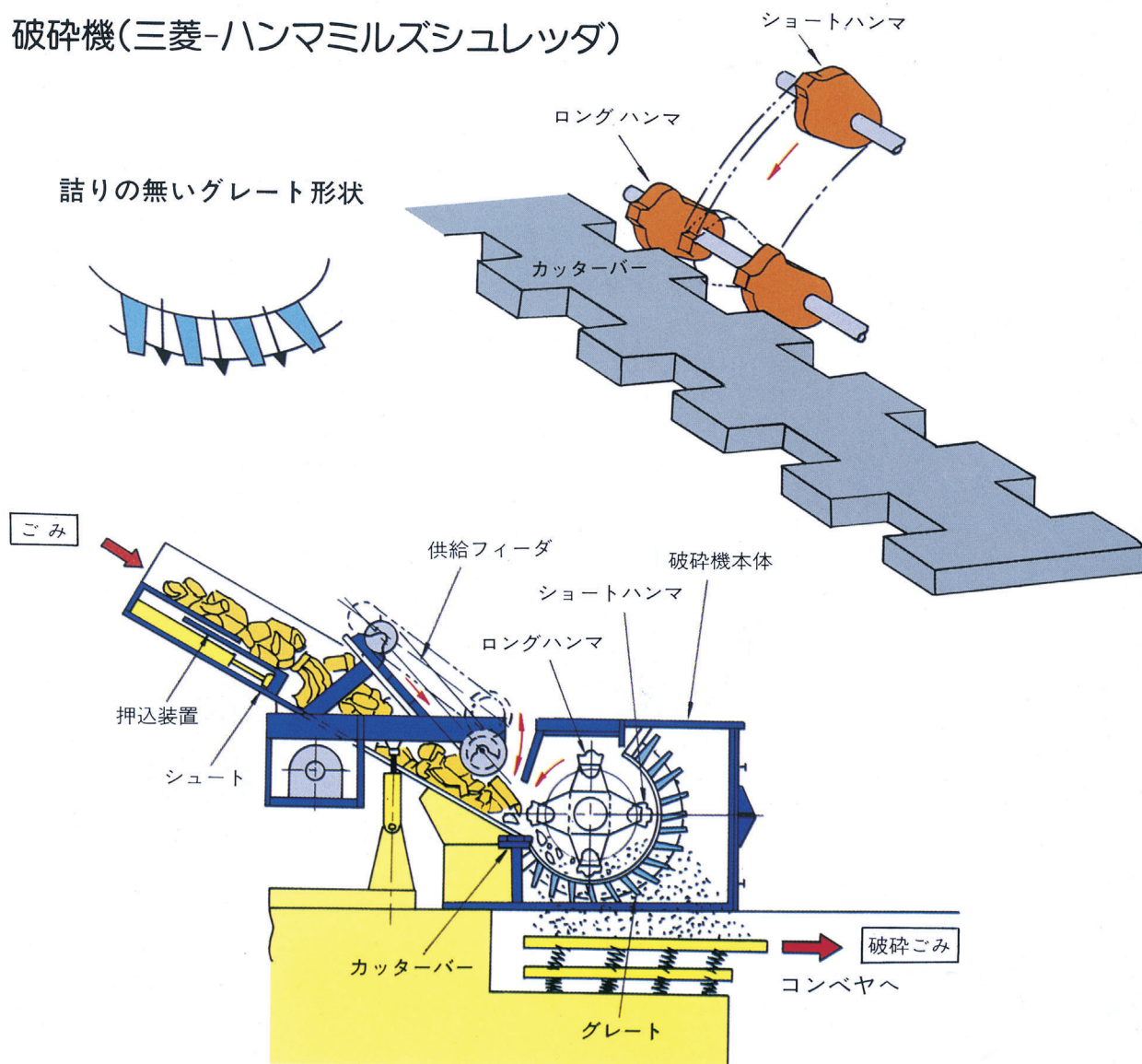
受入供給設備	
供給コンベヤ	スチールスラットコンベヤ(1.5m幅) ×1基
供給ホッパ	固定式(3m×6m) ×1基
破碎圧縮設備	
破碎機	三菱-ハンマミルズシュレツダ4460形 ×1基
排出設備	
振動コンベヤ	フローティングトラフ形(1.05m幅) ×1基
排出コンベヤ	トラフ形ベルトコンベヤ(0.9m幅) ×1基
選別設備	
磁選機	電磁クロスベルト式 ×1基
振動スクリーン	バランス式トラフ形 ×1基
アルミ選別機	三菱-スライディングシュート形 ×1基
貯留設備	
貯留ホッパ	不燃物、プラスチック、鉄分、アルミ各ホッパ ×1基
二次公害防止設備	
集じん設備	バッグフィルタ式(600㎡/分)
防爆設備	蒸気吹込新防爆システム
防音・防振設備	消音器、基礎分離、その他併用式

■ 特 長

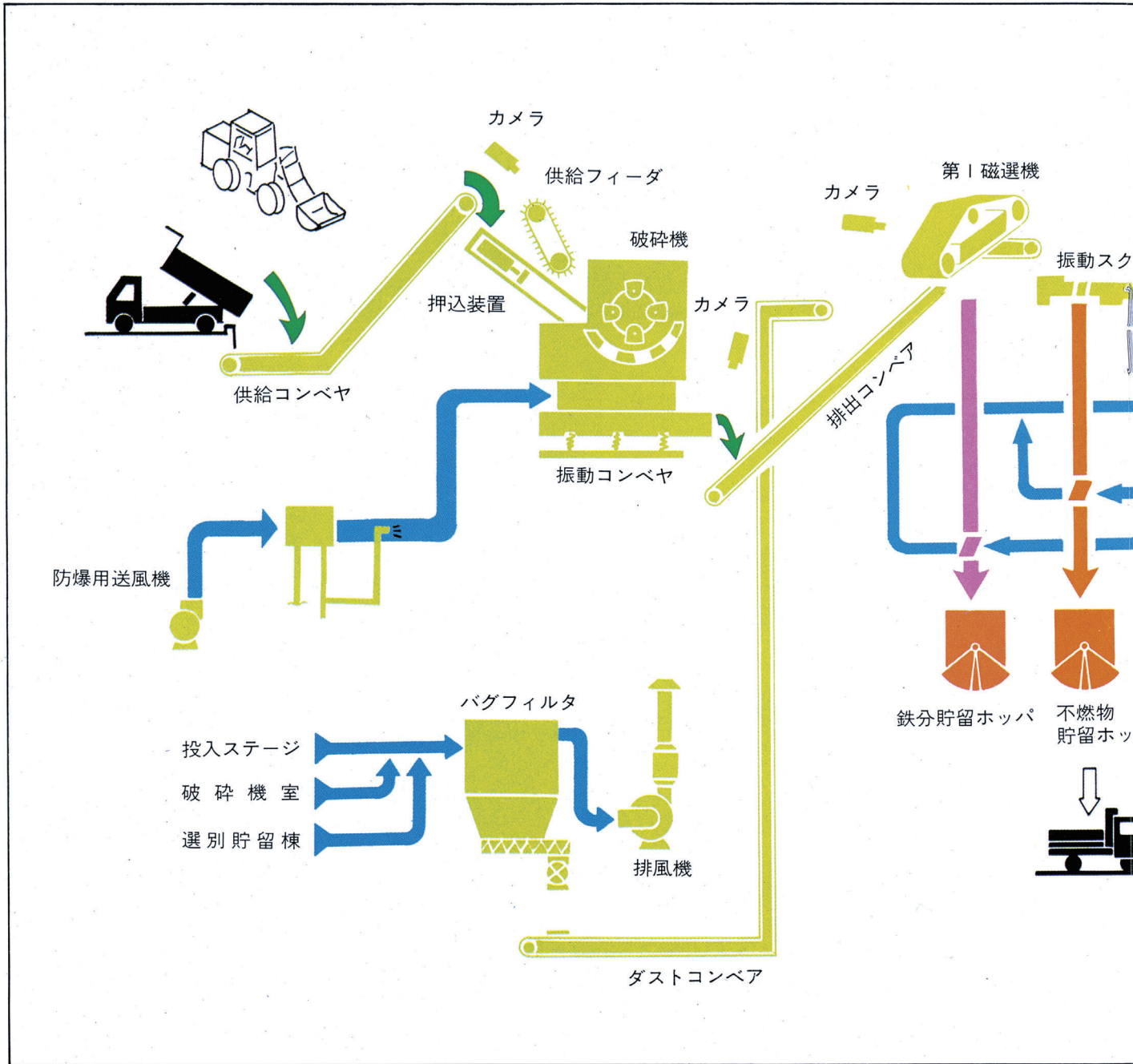
この破碎センターは家庭から排出される粗大ごみ、不燃ごみを対象に、受入れから破碎、選別、積出しまでの機能をもった施設で特に蒸気による新防爆システムを始めとして、次のような配慮を払って建設されています。

1. 供給コンベヤへの投入、作業の高能率化を図る供給ホツパの設置。
2. 破碎機供給側には、供給フィーダ、押込装置を設置し、ごみの詰りを防止。
3. 破碎装置は、実績豊富で破碎能力の大きな、三菱-ハンマミルズシュレツダ。
4. 破碎機内での爆発を未然に防ぐべく、蒸気吹込による新防爆システムの採用。
5. 破碎されたごみは、磁選機、振動スクリーン及びアルミ選別機により5種（鉄分、不燃物、可燃物、プラスチック、アルミ）に選別。
6. 工業用テレビを主体にした遠隔集中制御方式の採用。

破碎機(三菱-ハンマミルズシュレツダ)



■ 処理工程



鉄

限りある資源の再利用。



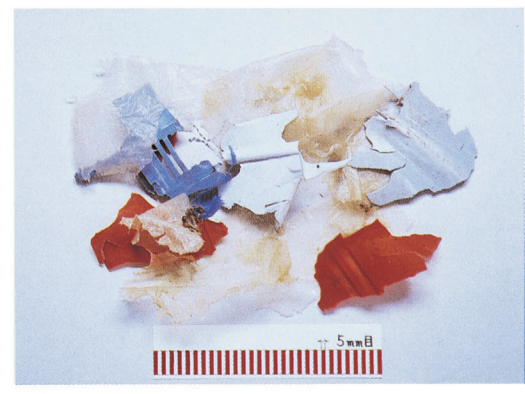
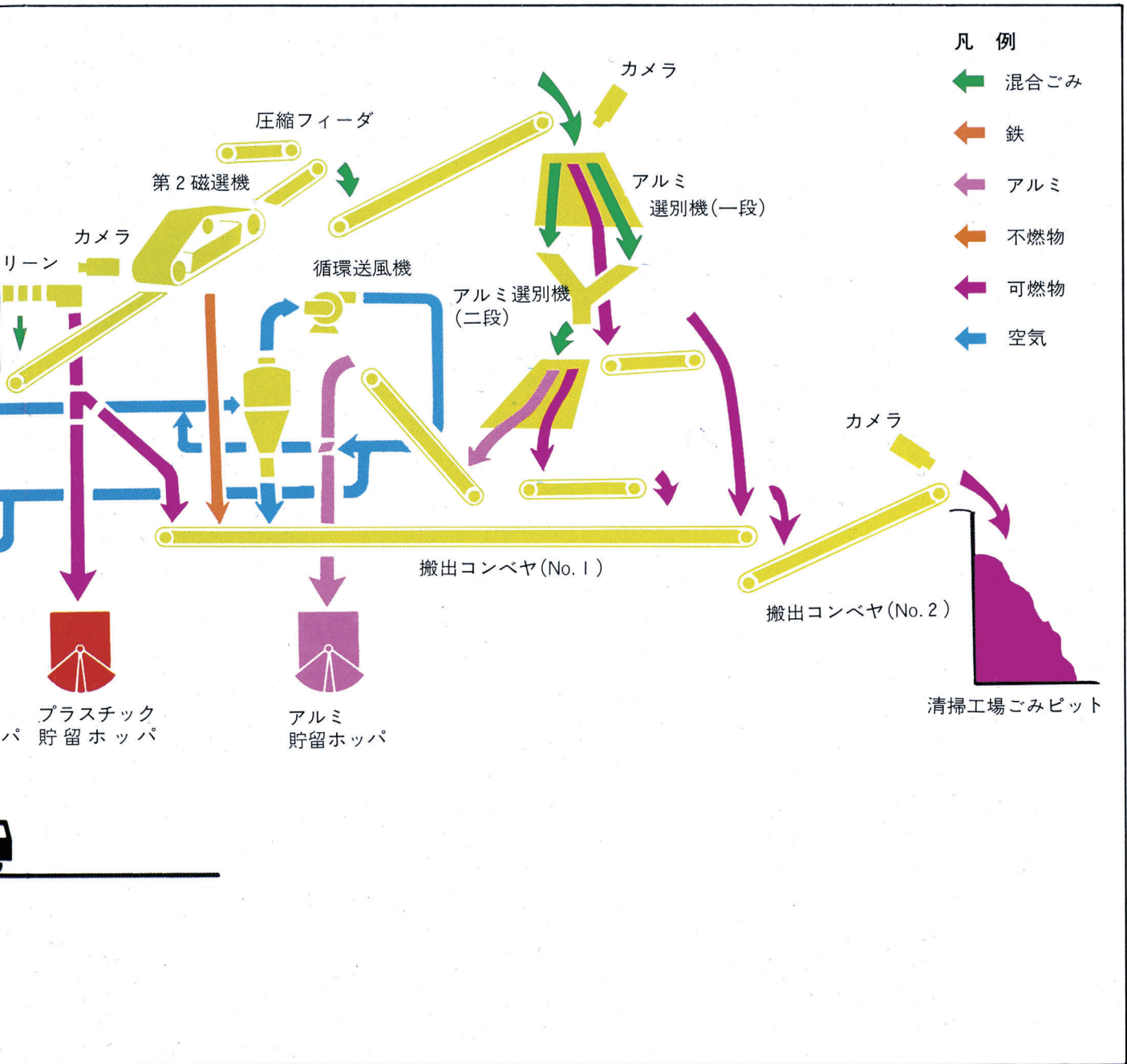
アルミ

限りある資源の再利用。スクラップ価値が高い。



可燃物

生ごみとの混焼に好

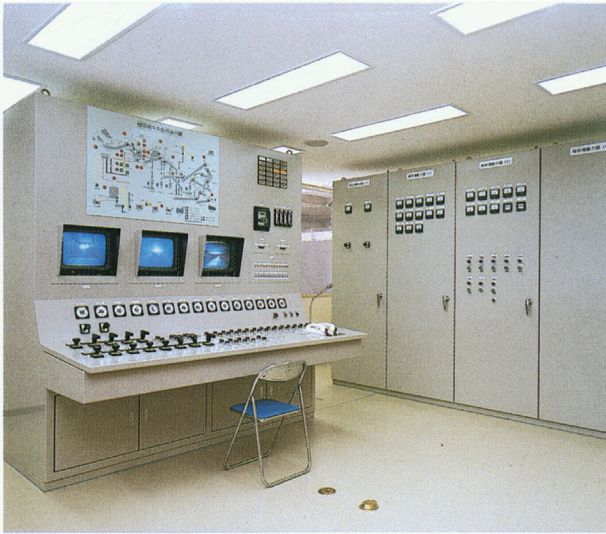


不燃物
見掛比重が大きく、土壌化が早いので埋立に好適です。

プラスチック
焼却に適さないプラスチックを分別しています。

適。

■主要設備特長



操作室

テレビで監視しながら、機器類を遠隔集中操作する操作盤類が収納されています。



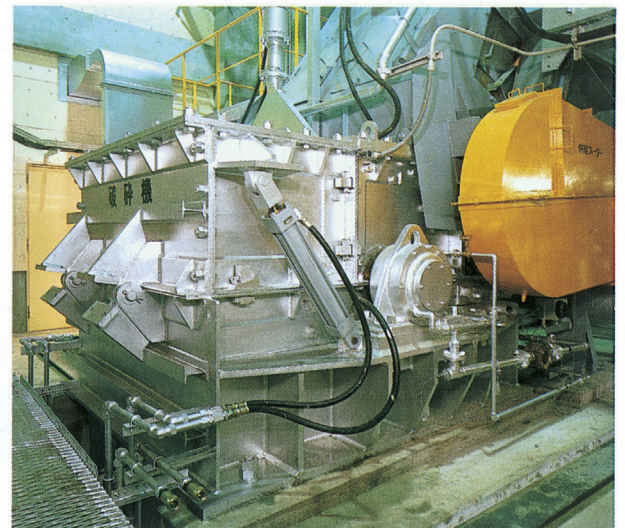
電気室

機器類の運転に必要な受変電設備が収納されています。



投入ステージおよび供給コンベヤ

搬入されたごみは供給ホツパに投入され、供給コンベヤにより供給フィーダへ送られます。供給コンベヤは、ごみの直投に耐えるべくスチールスラット構造であり、また登り口にはごみ定量供給用のかきならし装置が設けられています。



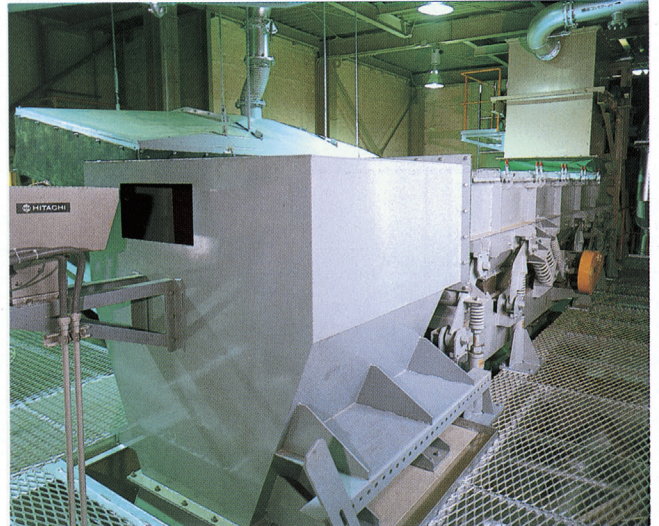
破碎機

ハンマとカッターバー及びプレートによる強力な複合破碎力により、一瞬のうちに破碎する回転式破碎機です。



第1 磁選機

破碎ごみの中から鉄を磁気吸引分離するベルト式磁選機で排出コンベヤの上方に設置されています。



振動スクリーン

破碎ごみをその寸法により「不燃物」(小)、「可燃物+アルミ」(中)、「プラスチック」(大)の3種に選別します。



アルミ選別機

破碎されたごみ中のアルミは、アルミ選別機により自動的に磁気反発分離されます。純度の高いアルミを経済的に効率良く選別、回収できるよう、永磁式の三菱-スライディングシュート形選別機による2段選別を行っています。



貯留ホッパ

選別された「鉄分」「不燃物」「アルミ」「プラスチック」は各々ホッパに一時貯留された後、搬出されます。

また「可燃物」は搬出コンベヤにより清掃工場に送られます。



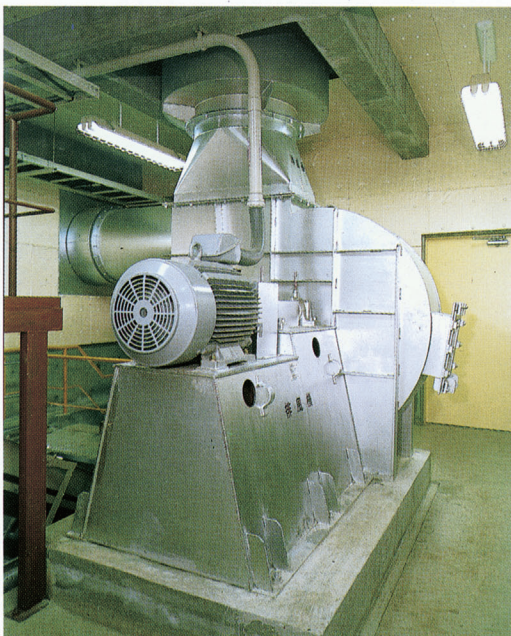
搬出コンベヤ(No2)

可燃物を清掃工場のごみピットまで搬送するコンベヤです。破碎設備停止時及び稼動時の臭気の洩れを防ぐため、ステンレス製シャッターとファンを備えています。



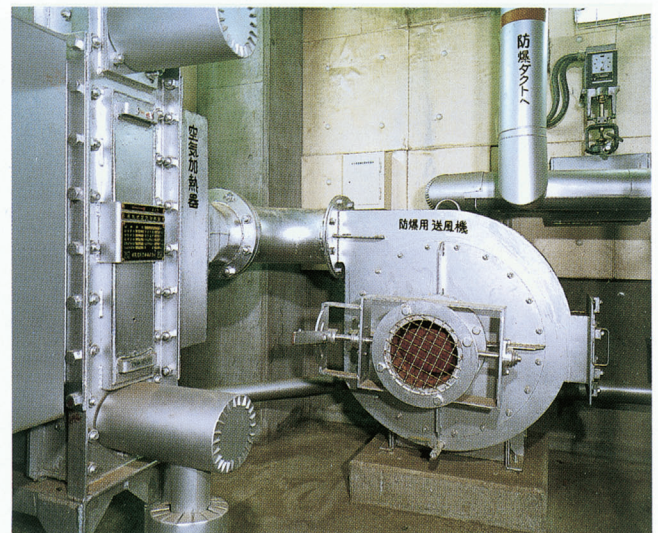
バグフィルタ

ごみの受入れ時、あるいは破碎、選別時に発生する粉塵は本装置により、処理され清浄な空気として放出されます。



排風機

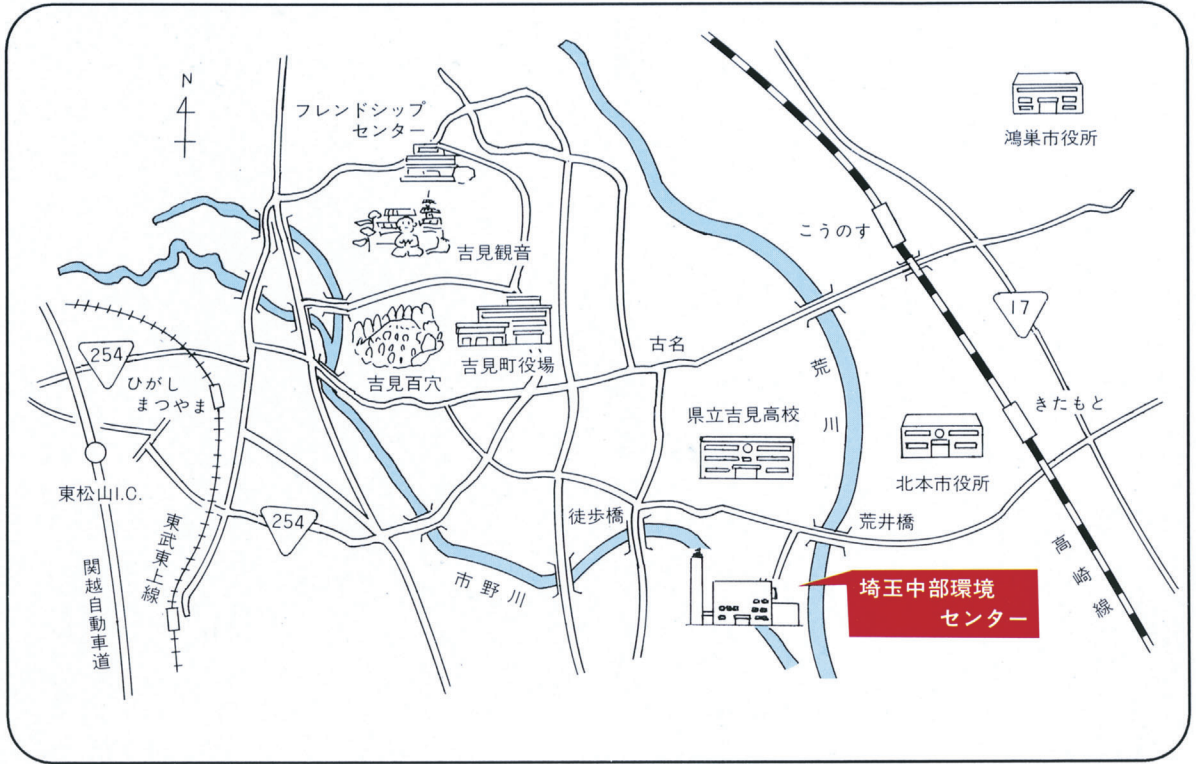
粉塵の発生する箇所から粉塵を吸引し、バグフィルタを通して大気に放出するためのファンで、大気放出口には消音器を備えています。



防爆設備

破碎機の内部へ蒸気混合空気を吹き込み、爆発をおさえる設備です。

案内図



所在地：〒355-01 埼玉県比企郡吉見町大字大串2808番地
TEL:0493-54-0666(代) FAX:0493-54-0664